

Verano[®] MAKE THIS YOUR MOMENT



TREND- EN URBAN COLORS

LICHT- EN WARMTEREGULERING

Ultraviolette straling versnelt het natuurlijke verouderingsproces, dat is wetenschappelijk bewezen. Dit in het achterhoofd houdende, zijn onze doekcollecties Trend- en Urban Colors speciaal ontwikkeld om bij te dragen aan de beste gezondheidsbescherming. Afhankelijk van de weefseldichtheid en de kleur van het doek worden zonnestralen weerkaatst, opgenomen en doorgeven zodra deze het zonwerende doek raken. Lichtere doeken bieden een minimale UV-bescherming van 95% en donkere doeken kunnen tot wel 100% UV-bescherming bieden. De doeken in de Trend- en Urban Colors verminderen daarnaast de kans op een verblindingseffect dat op kan treden door een te grote lichtintensiteit. Wil je meer informatie over onze zonneschermen, markiezen, uitvalschermen en/of verandazonwering? Bekijk dan onze uitgebreide brochures.





STOFEIGENSCHAPPEN

De Trend- en Urban Colors doekcollecties worden met de grootste zorg ontwikkeld, toch kan het voorkomen dat er verschijnselen in het zonwerende doek optreden. Ondanks de beste productie-, verwerkings- en confectietechnieken zijn deze verschijnselen niet te vermijden en blijft de waarde van het zonwerende doek onverminderd. Waar moet je precies aan denken?

KNIKVOUWEN

Bij lichte doekkleuren kunnen er in de knik pigmentverschuivingen ontstaan bij de confectie van de doeken. Knikvouwen zien er donker gekleurd uit als je het doek tegen het licht houdt.

KRIJTSTREPEN

Bij het verwerken van gefinishte doeken kunnen, zelfs met de grootste zorgvuldigheid, lichte strepen ontstaan. Deze strepen worden krijtstrepen genoemd.

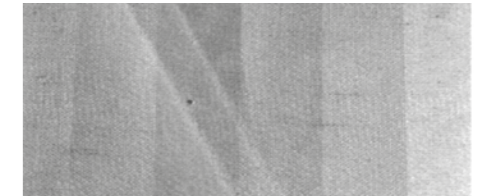
GOLVEN

In de buurt van de zomen en naden, kunnen door de dubbele lagen doek verschillende wisseldiktes op de doekrol ontstaan. Hierdoor kunnen stofspanningen ontstaan met golven tot gevolg.

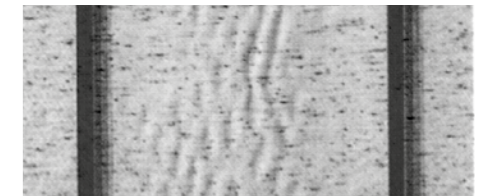
REGENBESTENDIGHEID

De doeken in de Trend- en Urban Colors zijn waterafstotend geïmpregneerd en, bij een minimale doekhelling van 14 graden, alleen tegen een kleine regenbui bestand.

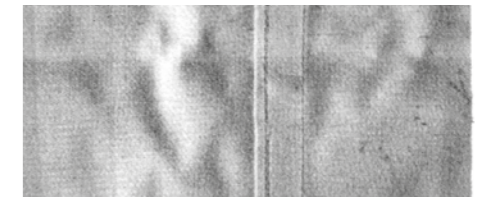
KNIKVOUWEN



GOLVEN IN DE STOFBANEN



GOLVEN BIJ DE ZOMEN

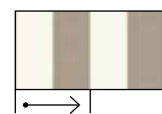
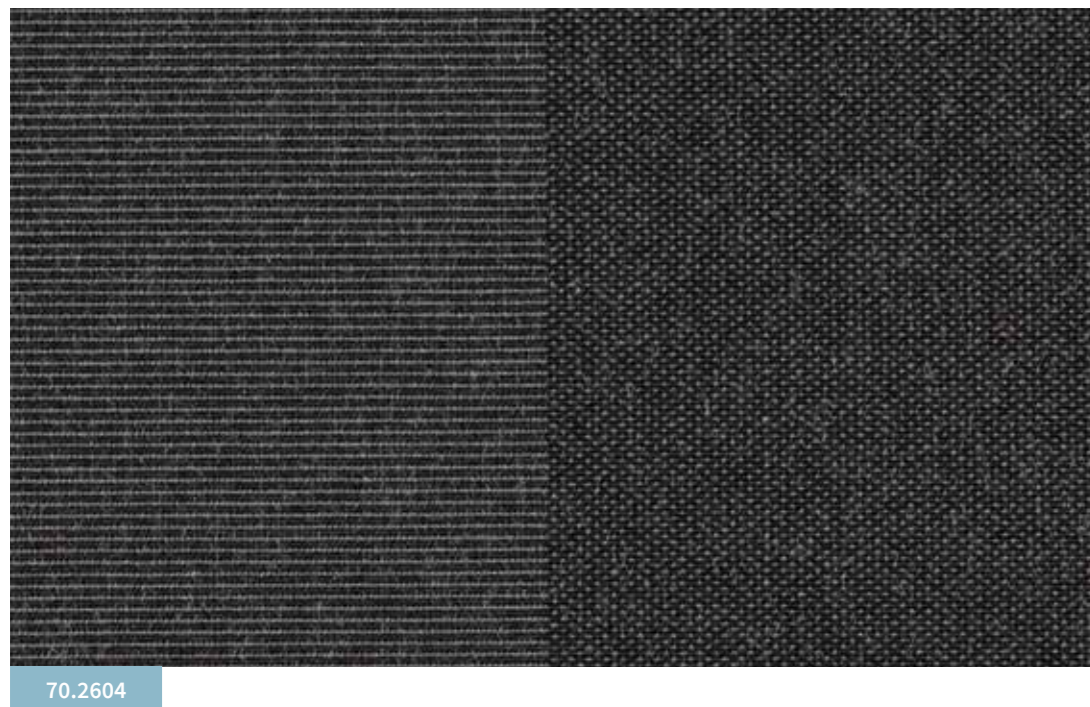


TREND COLORS

Kies voor een eigentijdse kleur die bij jou of jullie past. Zwart is bijvoorbeeld gedurfd en maakt de natuurlijke tint van het licht koeler, wit en grijs hebben minder invloed op het licht en garanderen een rustige maar stijlvolle uitstraling.



TREND COLORS



Het aantal centimeters tot het patroon zich herhaald.

*In het echt zijn onze doekkleuren nog mooier, vraag daarom altijd naar de kleurstalen bij jouw Verano® partner!



70.2602 |←→| -



70.2644 |←→| -



70.2604 |←→| 235 mm



70.2603 |←→| -



70.2601 |←→| -

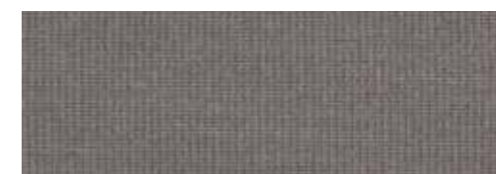


70.2648 |←→| 195 mm

TREND COLORS



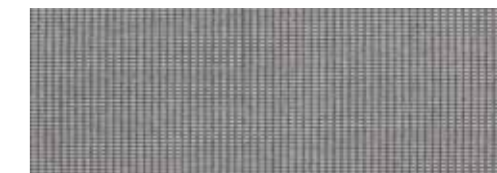
70.2601 |←→| 295 mm



70.2625 |←→| -



70.2629 |←→| 295 mm



70.2623 |←→| -



70.2605 |←→| 235 mm



70.2618 |←→| 195 mm

TREND COLORS

**70.2630**

|←→| 295 mm

**70.2642**

|←→| 295 mm

**70.2643**

|←→| 295 mm

**70.2649**

|←→| 195 mm

**70.2645**

|←→| -

**70.2647**

|←→| -

**70.2606**

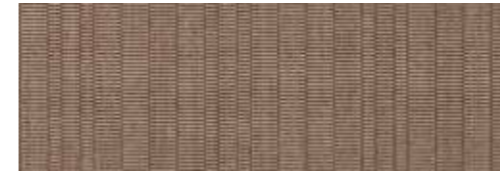
|←→| 235 mm

**70.2624**

|←→| -

**70.2607**

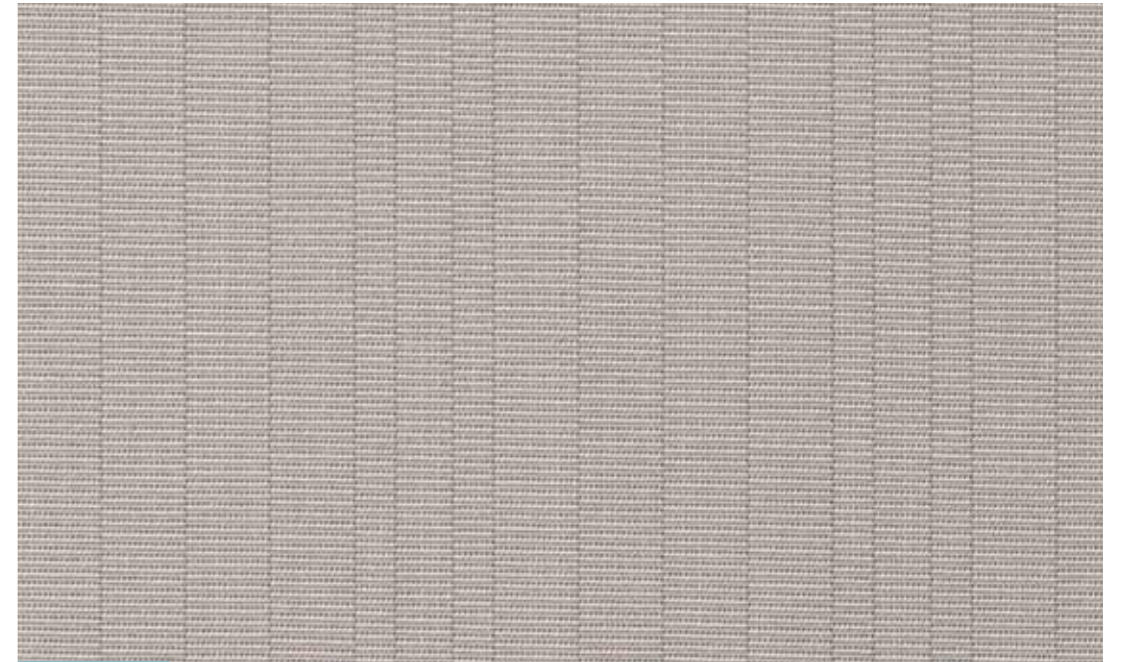
|←→| 235 mm

**70.2646**

|←→| -

**70.2634**

|←→| -



70.2645

TREND COLORS

URBAN COLORS

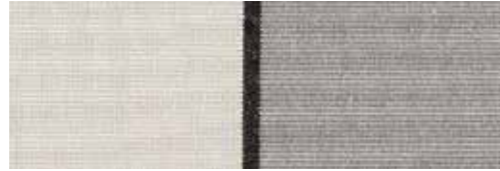
Kleur maakt sfeer, raak daarom geïnspireerd door alle verschillende en gedurfde kleurtinten. Blauw maakt de natuurlijke tint van het licht koeler, wat zorgt voor rust. Geel warmt juist op en zorgt voor gezelligheid.



URBAN COLORS



70.2639 |←→| 130 mm



70.2616 |←→| 295 mm



70.2543 |←→| 295 mm



70.2638 |←→| 130 mm



70.2550 |←→| 195 mm



70.2537 |←→| 195 mm



70.2544 |←→| 295 mm



Het aantal centimeters tot het patroon zich herhaald.

*In het echt zijn onze doekkleuren nog mooier, vraag daarom altijd naar de kleurstalen bij jouw Verano® partner!

URBAN COLORS



70.2583 |←→| 295 mm



70.2727 |←→| 295 mm



70.2713 |←→| 100 mm



70.2580 |←→| 295 mm



70.2557 |←→| 295 mm



70.2714 |←→| 100 mm



70.2718 |←→| 295 mm



70.2586 |←→| 295 mm



70.2730 |←→| 295 mm

URBAN COLORS



70.2710 | 195 mm



70.2726 | 295 mm



70.2527 | -



70.2738 | 295 mm



70.2706 | 295 mm



70.2513 | -



70.2723 | 295 mm



70.2640 | 130 mm



70.2515 | -

URBAN COLORS



70.2705 | -



70.2703 | -



70.2700 | -



70.2512 | -



70.2526 | -



70.2516 | -



70.2704 | -



70.2702 | -

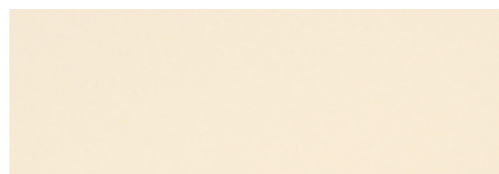
URBAN COLORS



70.2556



70.2500 |↔| -



70.2501 |↔| -



70.2715 |↔| 195 mm



70.2551 |↔| 295 mm



70.2716 |↔| 195 mm



70.2549 |↔| 195 mm



70.2515 |↔| 295 mm



70.2720 |↔| 295 mm

URBAN COLORS

URBAN COLORS



70.2584

|←→| 100 mm



70.2529

|←→| -



70.2701

|←→| -



70.2556

|←→| 295 mm



70.2717

|←→| 295 mm



70.2709

|←→| 195 mm



70.2519

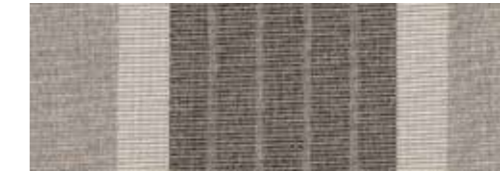
|←→| -



70.2528

|←→| -

URBAN COLORS



70.2617

|←→| 295 mm



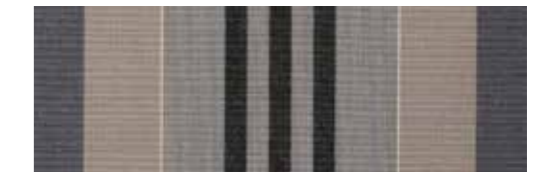
70.2719

|←→| 295 mm



70.2525

|←→| -



70.2734

|←→| 295 mm

URBAN COLORS



70.2535 |<-->| 195 mm



70.2722 |<-->| 295 mm



70.2725 |<-->| 295 mm



70.2542 |<-->| 295 mm



70.2555 |<-->| 295 mm



70.2728 |<-->| 295 mm



70.2510 |<-->|. -



70.2511 |<-->|. -

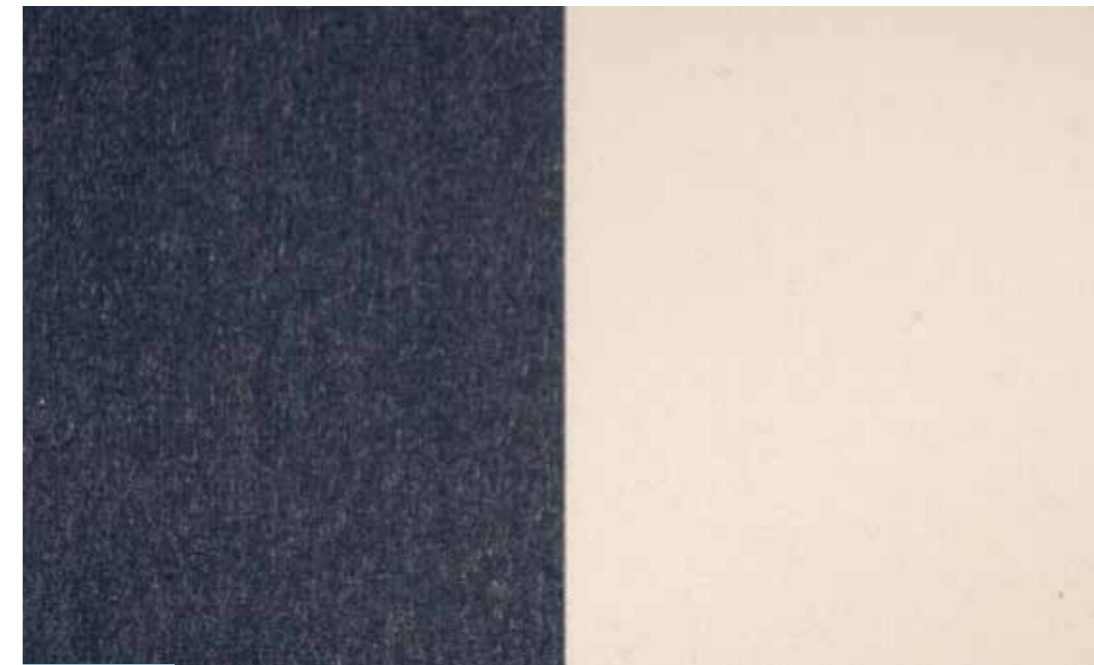
URBAN COLORS



70.2732 |<-->| 295 mm



70.2736 |<-->| 295 mm



70.2542

URBAN COLORS



70.2707 |←→| 195 mm



70.2724 |←→| 295 mm



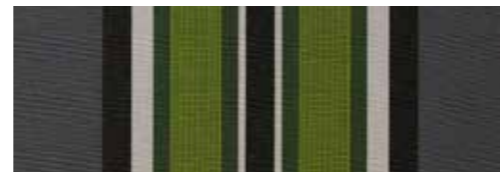
70.2509 |←→| -



70.2532 |←→| 195 mm



70.2729 |←→| 295 mm



70.2735 |←→| 295 mm



70.2541 |←→| 295 mm



70.2553 |←→| 295 mm



70.2731 |←→| 295

URBAN COLORS



70.2502 |←→| -



70.2552 |←→| 295 mm



70.2540 |←→| 295 mm



70.2708 |←→| 195 mm



70.2712 |←→| 195 mm



70.2503 |←→| -

URBAN COLORS



70.2504 | 195 mm



70.2711 | 195 mm



70.2733 | 295 mm



70.2505 | 195 mm



70.2721 | 295 mm



70.2506 | -



70.2524 | -



70.2507 | -



70.2505

URBAN COLORS



 facebook.com/verano.nl
facebook.com/verano.be

 [veranobv](https://www.instagram.com/veranobv)

 pinterest.com/veranobv

 [Verano® Zonwering & Rolluiken](https://www.youtube.com/Verano%20Zonwering%20&%20Rolluiken)

 www.verano.nl
www.verano.be

Aan deze brochure kunnen geen rechten worden ontleend.
23251436-190514

